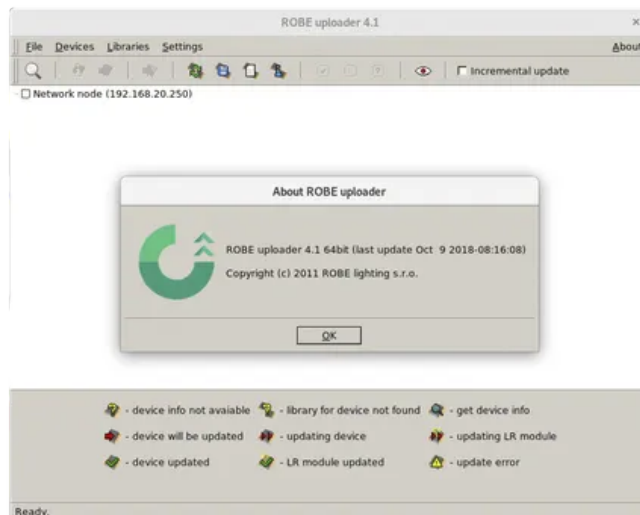


Robe Uploader

ROBE Uploader est un logiciel multiplateforme pour la mise à jour des appareils Robe. Il tire parti du RDM ainsi que du réseau Ethernet, si les appareils en sont équipés. Il est disponible pour Windows, Linux et macOS.



Spécifications Techniques

Fonctions clés

- Mise à jour de plusieurs appareils en parallèle via un réseau Ethernet.
- Prise en charge de plusieurs interfaces RUNIT, RUNIT/WTX.
- Sélection intelligente des appareils avant la mise à jour.
- Mise à jour du logiciel via Ethernet (pas d'interface RUNIT requise) (vous devez être connecté à vos appareils via le réseau local pour que cette fonction fonctionne) (Display system 2.0 et plus)
- Déclenchement à distance du mode mise à jour, obtention d'informations sur l'appareil, mise à jour.
- Mise à jour automatique des fichiers logiciels des appareils via Internet et notification de l'amélioration du processus de téléchargement (vous devez être connecté à Internet pour que cette fonction fonctionne).
- Identification des appareils via RDM.
- Les mises à jour par le biais des interfaces RUNIT peuvent utiliser le protocole RDM et passer par les splitters compatibles RDM (Display system 3.0 et plus).
- Mise à jour du PCB CRMX sans fil LumenRadion via le réseau Ethernet ou via les interfaces RUNIT.
- Sélection de l'interface réseau si plusieurs NIC sont présents.
- Mise à jour des LiteWare HO2 et LiteWare Satellite2 par CRMX sans fil (ces appareils sont les seuls à bénéficier de la mise à jour sans fil).
- Mise à jour via Ethernet sur une plage IP personnalisée (Display system 3.0 et plus)